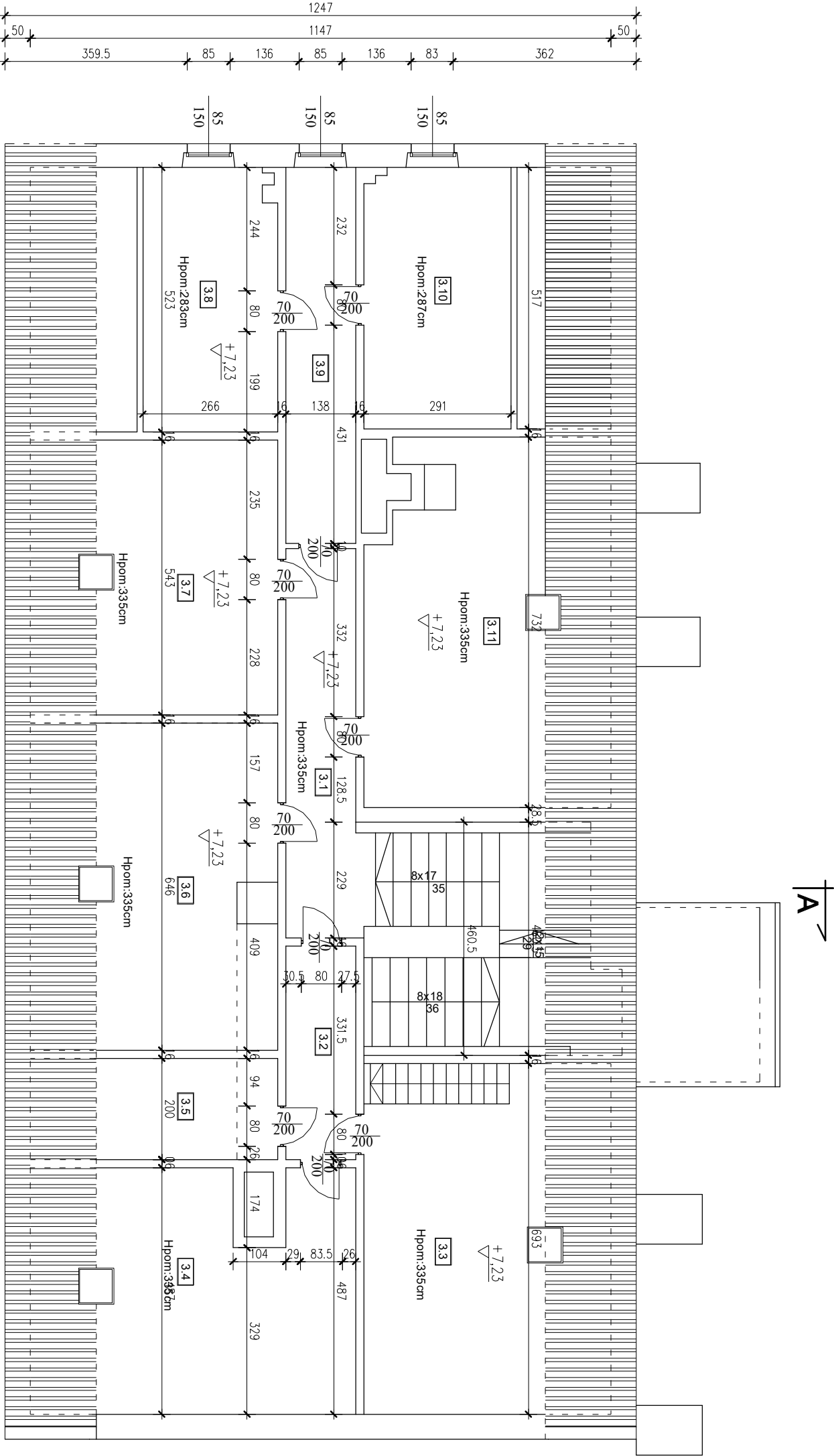


ZESTAWIENIE POWIERZCHNI - STRYCH			
NR POM.	NAZWA POMIESZCZENIA	POW.[m2]	RODZAJ PODŁOGI
3.1.	KOMUNIKACJA	29,53 m2	POS. DREWNIANA
3.2.	KOMUNIKACJA	5,81m2	POS. DREWNIANA
3.3.	STRYCH	32,29 m2	POS. DREWNIANA
3.4.	STRYCH	27,48 m2	POS. DREWNIANA
3.5.	STRYCH	8,84 m2	POS. DREWNIANA
3.6.	STRYCH	25,83 m2	POS. DREWNIANA
3.7.	STRYCH	23,94 m2	POS. DREWNIANA
3.8.	STRYCH	13,70 m2	POS. DREWNIANA
3.9.	KOMUNIKACJA	10,25 m2	POS. DREWNIANA
3.10.	STRYCH	14,94 m2	POS. DREWNIANA
3.11.	STRYCH	31,85 m2	POS. DREWNIANA
RAZEM		224,46m2	



DOKUMENTACJĘ NALEŻY ROZPATRYWAĆ KOMPLEKSOWO WRAZ Z POZOSTALYMI BRAZAMAMI.

PRACOWNIA PROJEKTOWA arch. Zbigniew Mickiewicz
UBOCZE 300, 59-620 Grybów Śląski
ArchiLine tel. +48 75 78 13 134, e-mail: biuro@archi-line.pl, www.archi-line.pl

Tytuł rysunku:	RZUT STRYCHU		Skala:	1:100
Temat:	INWENTARYZACJA BUDYNKU ADMINISTRACYJNO - MIESZKALNEGO W ZSP BIEDRZYCHOWICE		Branda:	Architektura
Investor:	Województwo Dolnośląskie, Zespół Szkół Ponadgimnazjalnych w Biedrzychowicach, Biedrzychowice 20, 59-830 Olszyna		Stadium:	Inw.
Obiekt/adres:	Budynek administracyjny - mieszkania działka nr 717/16, obręb Biedrzychowice gm. Olszyna			
	Nazwisko:	Uprawnienia:	Podpis:	Data:
Projektował:	mgr inż. arch. Zbigniew Mickiewicz spec. architektoniczna		m. upr. 26.DS.OKK/2017 D.O.I.A. DS-1850	05.12.2018 Format: A3 Nr rys.: 61