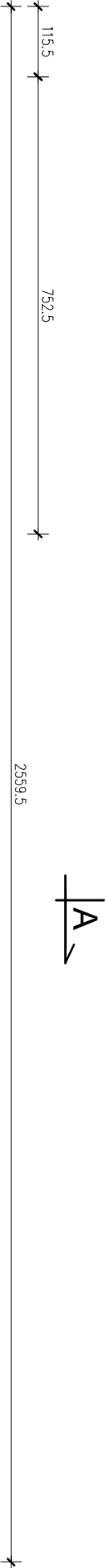
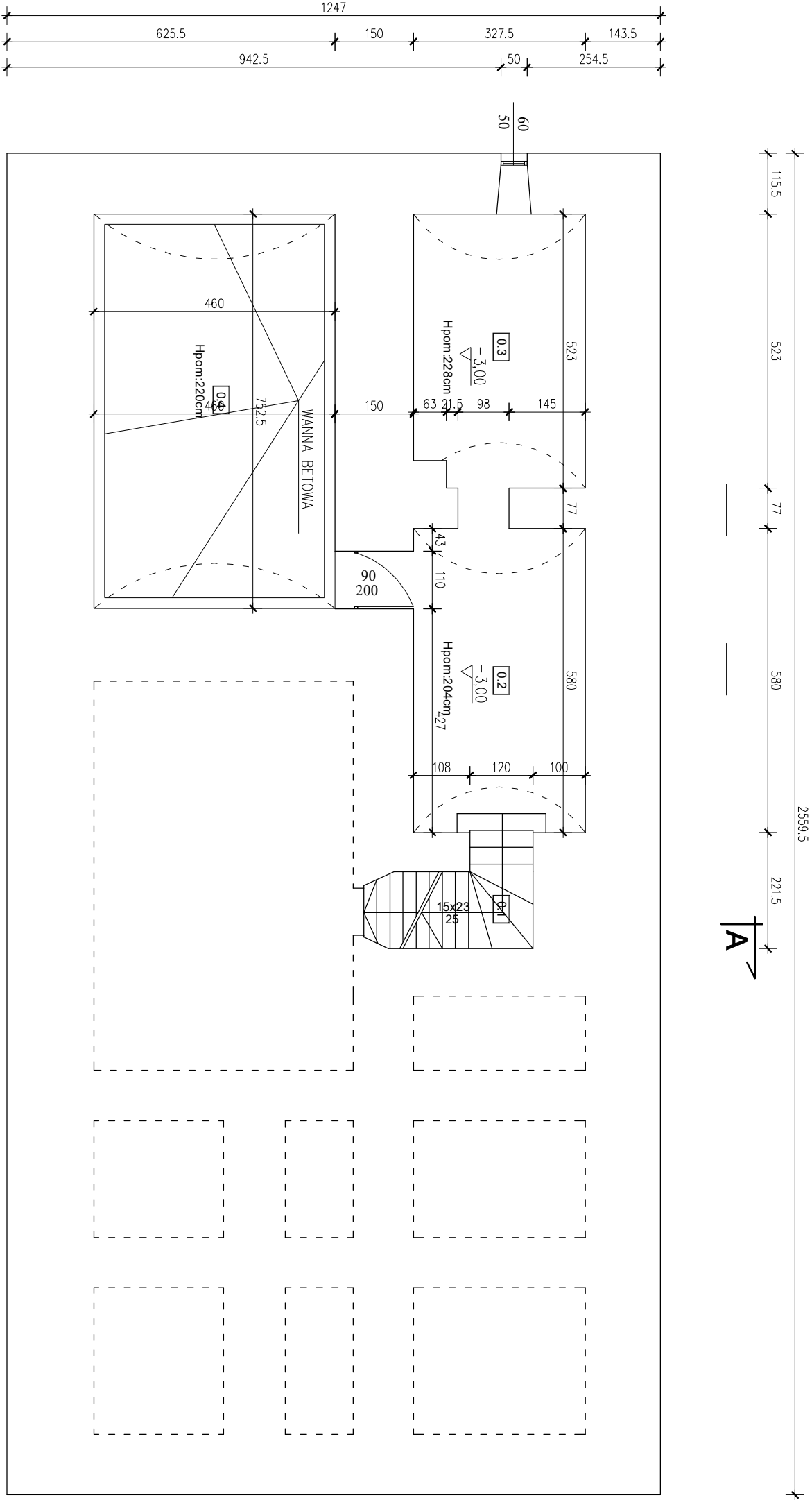


ZESTAWIENIE POWIERZCHNI - PIWNICA

| NR POM. | NAZWA POMIESZCZENIA | POW.[m2] | RODZAJ PODŁOGI |
|---------|---------------------|----------|----------------|
| 0.1.    | KOMUNIKACJA         | 5,51 m2  | POS. BETONOWA  |
| 0.2.    | PIWNICA             | 19,02m2  | POS. BETONOWA  |
| 0.3.    | PIWNICA             | 16,78 m2 | POS. BETONOWA  |
| 0.4.    | MAGAZYN OLEJU OP.   | 29,91 m2 | POS. BETONOWA  |
| RAZEM   |                     | 71,40m2  |                |



**DOKUMENTACJĘ NALEŻY ROZPATRYWAĆ KOMPLEKSOWO WRAZ Z POZOSTALYMI BRANŻAMI.**

**PRACOWNIA PROJEKTOWA arch. Zbigniew Mielkiewicz**  
UBOCZE 300, 59-620 Gryfów Śląski  
**Arch-Line** tel. +48 75 78 13 134, e-mail: [buro@arch-line.pl](mailto:buro@arch-line.pl), [www.arch-line.pl](http://www.arch-line.pl)

|                |   |  |                      |
|----------------|---|--|----------------------|
| Tytuł rysunku: | RZUT PIWNICY  |  | Skala:               |
| Temat:         | INWENTARYZACJA BUDYNKU ADMINISTRACYJNO - MIESZKALNEGO W ZSP BIEDRZYCHOWICE                                      |  | 1:100                |
| Investor:      | Województwo Dolnośląskie, Zespół Szkół Ponadgimnazjalnych w Biedrzychowicach, Biedrzychowice 20, 59-830 Olszyna |  | Branza: Architektura |
| Obiekt/adres:  | Budynek administracyjno - mieszkalny działka nr 717/16, obręb Biedrzychowice gm. Olszyna                        |  | Stadium: Inw.        |
| Projektował:   | Nazwisko: mgr inż. arch. Zbigniew Mielkiewicz   | Uprawnienia: nr upr. 26/DOSOKK/2017 SPEC. architektoniczne | Data: 05.12.2018     |
|                |   |  | Format: A3           |
|                |   |  | Nr rys.: 31          |